



Field Guide
Polevoe rukovodstvo
Guide de Terrain
دليل الحقل

GPZ 7000

Read the instruction manual for more detailed information
Lire le mode d'emploi pour obtenir des informations plus détaillées
Прочитайте руководство по эксплуатации для получения подробной информации
اقرأ دليل التشغيل للحصول على معلومات أكثر تفصيلاً



Select Reset All
Sélectionnez Effacer tout
Выбрать «Перезагрузить все»
إجراء إعادة ضبط الكل



Press and hold for 10 seconds
Appuyez et maintenez pendant 10 secondes
Нажмите и удерживайте в течение 10 секунд
احفظ مع الاستمرار لمدة 10 ثواني



Réinitialisation
إعداد الصيغ

Factory Reset
Zavodskie nastroyki

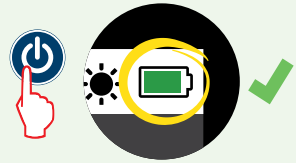
Quick Start

Démarrage rapide

Быстрый запуск

البدء السريع

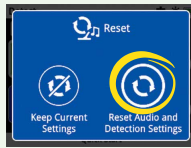
1
Turn On and wait for battery indicator
Allumez le détecteur et attendez que le témoin de la batterie apparaisse
Включите устройство и дождитесь, пока появится индикатор батареи
قم بالتشغيل وانتظر ظهور مؤشر البطارية



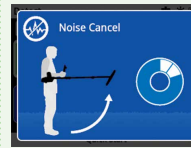
2
Select Quick Start
Sélectionnez Démarrage rapide
Выбрать «Быстрый запуск»
اختار البداية السريعة



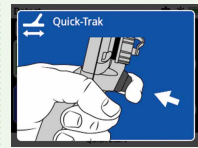
3
Select Reset Settings
Sélectionnez Réinitialiser les paramètres
Выбрать «Перезагрузить настройки»
اختار إعدادات الضبط



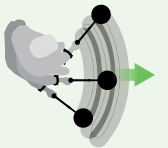
4
Noise Cancel
Eliminations des interférences
Шумоподавление
إلغاء الضوضاء



5
Quick-Trak
Quick-Trak
Quick-Trak
Quick-Trak



6
Start Detecting
Commencez à détecter
Начать поиск
إبدء الكشف



Threshold Level

Niveau du seuil de tonalité

Уровень порогового тона

مستوى الحد الأدنى

1
Icon for Threshold Level

2
Icon for Niveau du seuil de tonalité

3
Icon for Уровень порогового тона

Connect WM 12 (optional)

Connecter WM 12 (en option)

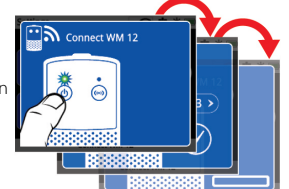
Подключить WM 12 (необязательно)

قم بتوصيل WM 12 (اختياري)

1
Select 'Connect WM 12'
Выбрать «Подключить WM 12»
Sélectionnez « Connecter WM 12 »
اختار "قم بتوصيل WM 12"



2
Follow the on-screen instructions
Suivez les instructions à l'écran
Следуйте инструкциям на экране
اتبع التعليمات التي تظهر على الشاشة



Gold Mode Режим золота

High Yield
Haut rendement
Высокоэффективный
إنتاج عالي
Small/Medium nuggets
Petites / moyennes pépites
Мелкие/ средние самородки
قطع ذهبية صغيرة / متوسطة



General
Générique
Общий
عام
General nuggets
Pépites toutes tailles
Обычные самородки
قطع ذهبية عامة



Extra Deep
Grande profondeur
Очень глубокий
عمق أكثر
Deep large nuggets
Groses pépites profondément enterrées
Глубокие крупные самородки
قطع ذهبية عميقة أكثر

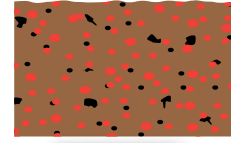


Ground Type Тип грунта

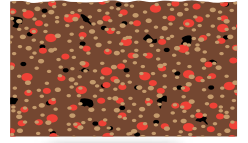
Normal
Normal
Нормальный
عادي
Low soil mineralisation
Sol à faible minéralisation
Низкая минерализация почвы
تربة منخفضة المعدنية



Difficult
Ardu
Сложный
صعبة
High soil mineralisation
Sol à forte minéralisation
Высокая минерализация почвы
تربة عالية المعدنية

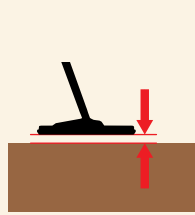


Severe
Très ardu
Сверхтяжелый
حاد
Severe soil mineralisation
Sol à très forte minéralisation
Сверхтяжелая минерализация почвы
تربة حادة المعدنية

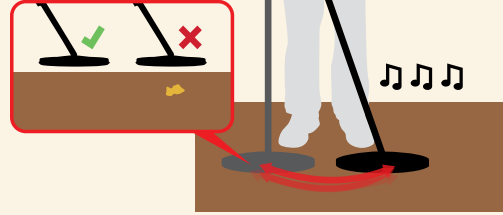


Quick-Trak

1
Keep coil close to ground
Maintenez le disque proche du sol
Держите катушку близко к земле
حافظ على الملف قريبا من الأرض



2
Sweep coil over one spot
Balayez le disque au-dessus d'un point fixe
Перемещайте катушку над одним местом
امسح الملف فوق بقعة واحدة



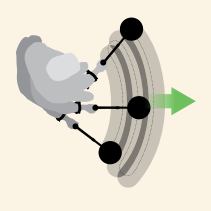
3

4
Sweep until audio is stable
Balayez jusqu'à ce que la tonalité soit stable
Перемещайте катушку до стабилизации звука
امسح حتى يستقر الصوت



5

6
Start detecting
Commencez à détecter
Начать поиск
ابدء الكشف

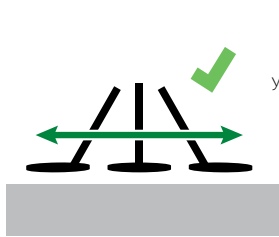
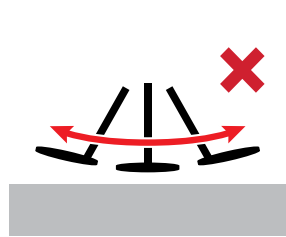


Detecting Basics

Fondamentaux de la détection

Основы поиска

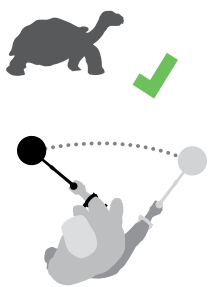
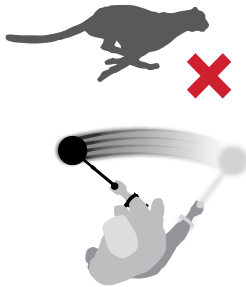
قواعد الكشف



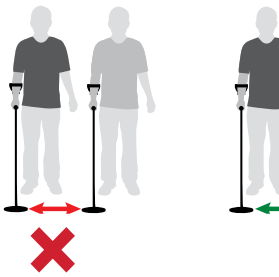
Sweep level
Balayez à niveau
Уровень размаха катушки
مستوى المسح



Keep metal away from coil
Éloignez tout métal de la tête de détection
Держите металл подальше от катушки
احفظ المعادن بعيدا عن الملف



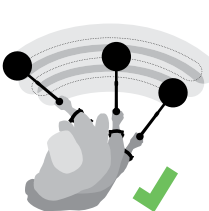
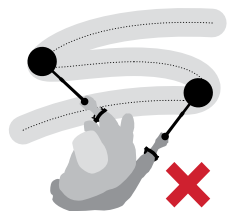
Sweep slowly
Balayez lentement
Двигайте катушкой медленно
إمسح ببطء



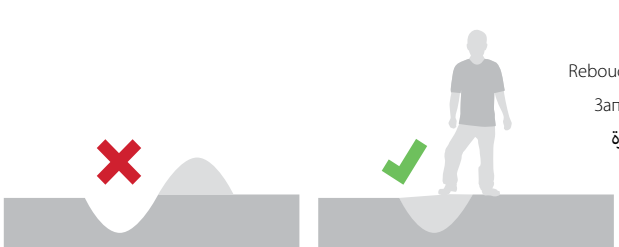
Recommended 15m
15m recommandés
Рекомендованные 15 м
الموصى به 15 متر

15 m (45')

Move apart
Séparez-vous
Двигайтесь порознь
تحرك بعيدا



Overlap sweep
Balayages se chevauchant
Перекрывайте движения катушки
مسح متراكب



Refill hole
Rebouchez vos trous
Заполните лунку
إعد ملء الحفرة